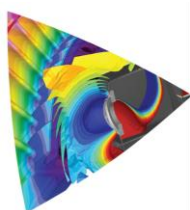




Appel à Sponsoring NCR France 2026 Au CETIM de Senlis (60)

Rejoignez-nous



Devenez Partenaire de la Conférence Régionale NAFEMS France 2026

La Conférence Régionale NAFEMS (NRC26 France) se tiendra les 17 et 18 novembre 2026 au Centre de conférence du CETIM à Senlis. Cet événement biennal est le rendez-vous incontournable de la communauté de l'ingénierie numérique, réunissant près de 300 participants et proposant environ 80 présentations techniques.

Nous vous invitons à devenir sponsor ou exposant pour maximiser votre visibilité auprès des décideurs et experts du secteur.

Plusieurs possibilités sont disponibles pour votre entreprise de parrainer et/ou d'exposer à la conférence, vous donnant une visibilité maximale pour un public très ciblé, directement impliqué dans toutes les disciplines de la conception par la simulation, la simulation des procédés de fabrication, la gouvernance et la gestion des données et des modèles.

En équipe avec NAFEMS

Seule Association internationale pour la Communauté de la Simulation numérique, NAFEMS est largement considérée comme la principale source d'information indépendante et organisme de formation pour les analystes et les concepteurs à tous les niveaux.

Pourquoi parrainer l'événement ?

Le parrainage vous offre une occasion unique de présenter vos solutions et services en un seul lieu à un grand nombre de clients industriels potentiels.

- **Visibilité Maximale** : L'espace d'exposition est situé au cœur de la conférence, garantissant des contacts privilégiés lors de toutes les pauses et moments de réseautage.
- **Promotion Étendue** : Faites la promotion de votre entreprise avant et pendant l'événement grâce à nos différents supports de communication.
- **Réseautage Stratégique** : Échangez avec des fournisseurs, des éditeurs de logiciels de premier plan et des représentants académiques.
- **Dîner de Gala** : Profitez du dîner de la conférence le mardi 17 novembre pour approfondir vos relations professionnelles dans un cadre convivial.

Thématiques 2026

En 2026, nous ouvrirons l'appel à communication comme les années précédentes à toutes les disciplines de la simulation numérique pour l'ingénierie et des applications associées. Les quelques 80 présentations retenues par notre comité de programme animé par Jean-Marc Crepel, seront réunies par thème dans les sessions parallèles coanimées avec nos partenaires.

La simulation numérique est sensiblement impactée par les évolutions technologiques en particulier l'IA générative et les jumeaux numériques, par les changements dans la demande de produits personnalisés, la gestion des systèmes complexes, la prise en compte de l'impact environnemental, cela induisant la mise en œuvre de nouveaux outils, de standards, de gestion des données et d'organisation.

La conférence abordera les enjeux majeurs de la simulation numérique, notamment :

- IA appliquée à la simulation.
- Jumeaux numériques et modèles réduits.
- Durabilité, matériaux et mécanique.
- HPC, HPDA et architectures performantes.
- Simulation biomédicale (en partenariat avec Micado et Avicenna).
- ...

Nos Formules de Sponsoring (voir le détail ci-dessous).

Plusieurs formules sont disponibles pour répondre à vos objectifs de communication.

Elles permettent généralement :

- La tenue d'un stand d'exposition dans la zone centrale (pause et repas).
- L'insertion de votre logo sur les supports numériques et imprimés.
- Des opportunités de prises de parole ou de parrainage de sessions spécifiques.

N'hésitez pas à nous contacter directement :

Jean-Marc CREPEL
Mobile +33 6 86 26 38 28
jean-marc.crepel@nafems.org

François LARGE
Mobile +33 6 86 97 07 12
francois.large@nafems.org

Exposition & Sponsoring

Sponsor Principal (unique)

9.000 euros pour les membres NAFEMS

11.250 euros pour les non-membres

- Présenté comme le principal sponsor de l'évènement sur tous les matériaux de marketing et lors de l'ouverture et la clôture des deux journées
- Présenté comme le sponsor de la soirée du 17 Novembre 2026.
- Inclusion dans les courriels de promotion de la conférence avec le lien vers votre site web
- Positionnement de votre propre bannière dans la salle plénière
- 10 min. de présentation en séance plénière et 5' lors de la soirée du 17.
- Coordonnées de tous les participants (sous réserve de leur accord)
- Possibilité de présenter deux témoignages industriels lors des sessions parallèles
- Stand (6m x 2m) positionné au centre de la zone centrale et comprenant des tables, des chaises et connexions
- Participation de 6 membres du personnel au congrès avec accès à toutes les prestations.

Sponsor Platinum

6.500 euros pour les membres NAFEMS

8.100 euros pour les non-membres

- Présenté comme l'un des sponsors Platinum sur tous les matériaux de marketing et lors de l'ouverture et la clôture des deux journées
- Inclusion dans les courriels de promotion de la conférence avec le lien vers votre site web
- Positionnement de votre propre bannière dans la salle plénière
- 7 min. de présentation en séance plénière
- Coordonnées de tous les participants (sous réserve de leur accord)
- Possibilité de présenter un témoignage industriel lors des sessions parallèles
- Stand (5m x 2m) comprenant la table, des chaises et connexions
- Participation de 4 membres du personnel au congrès avec accès à toutes les prestations.

Sponsor Gold

4.500 euros pour les membres NAFEMS

5.600 euros pour les non-membres

- Présenté comme l'un des sponsors 'GOLD' sur tous les matériaux de marketing et lors de l'ouverture et la clôture des deux journées
- Inclusion dans les courriels de promotion de la conférence avec le lien vers votre site web
- 4 min. de présentation en séance plénière
- Coordonnées de tous les participants (sous réserve de leur accord)
- Possibilité de présenter un témoignage industriel lors des sessions parallèles
- Stand (4m x 2m) comprenant la table, des chaises et connexions
- Participation de 2 membres du personnel au congrès avec accès à toutes les prestations.

Sponsor Silver

3.250 euros pour les membres NAFEMS

4.000 euros pour les non-membres

- Présenté comme l'un des sponsors 'Silver' sur tous les matériaux de marketing et lors de l'ouverture et la clôture des deux journées
- Inclusion dans les courriels de promotion de la conférence avec le lien vers votre site web
- Coordonnées de tous les participants (sous réserve de leur accord)
- Possibilité de présenter un témoignage industriel lors des sessions parallèles
- Stand (3m x 2m) comprenant la table, des chaises et connexions
- Participation de 1 membre du personnel au congrès avec accès à toutes les prestations.

Exposant

2 000 euros pour les membres NAFEMS

2.500 euros pour les non-membres

- Présenté comme l'un des exposants sur tous les matériaux de marketing et lors de l'ouverture et la clôture des deux journées
- Inclusion dans les courriels de promotion de la conférence avec le lien vers votre site web
- Possibilité de présenter un témoignage industriel lors des sessions parallèles
- Stand (3m x 2m) comprenant la table, des chaises et connexions
- Participation de 1 membre du personnel au congrès avec accès à toutes les prestations.

Programme de sponsoring NRC26	Tarifs € HT					
	Membre NAFEMS	9000,00 €	6 500,00 €	4 500,00 €	3 250,00 €	2 000,00 €
	Non membre	11250,00 €	8 100,00 €	5 600,00 €	4 000,00 €	2 500,00 €
	Principal	Platinum	Gold	Silver	Exposant	
• Présenté comme sponsor ou exposant de l'évènement sur tous les matériaux de marketing et lors de l'ouverture/clôture des deux journées	X	X	X	X	X	
• Présenté comme le sponsor unique de l'évènement et de la soirée du 17 Novembre 2026 avec prise de parole	X					
• Positionnement de votre propre bannière dans la salle plénière	X	X				
• Pitch de présentation séance plénière (environ)	10 mn	7 mn	4 mn			
• Coordonnées des participants (avec accord)	X	X	X	X		
• Possibilité de présenter des témoignages industriels lors des sessions parallèles (pas de présentation produit)	2 témoignages	1 témoignage	1 témoignage	1 témoignage	1 témoignage	
• Inclusion dans les courriels de promotion de la conférence avec le lien vers votre site web	X	X	X	X	X	
• Stand comprenant des tables, des chaises et la connexion internet	6mx2m centré	5mx2m	4mx2m	3mx2m	3mx2m	
• Participation de membres du personnel au congrès avec accès à toutes les prestations.	6 membres	4 membres	2 membres	1 membre	1 membre	

Je souhaite m'enregistrer pour la formule suivant (montants HT) :

Formulaire à renvoyer par email à francois.large@nafems.org en complétant la page suivante

Principal	Membre :	9.000 Euros	<input type="checkbox"/>
	Non-Membre	11.250 Euros	<input type="checkbox"/>
Platinum	Membre :	6.500 Euros	<input type="checkbox"/>
	Non-Membre	8,100 Euros	<input type="checkbox"/>
Gold	Membre :	4.500 Euros	<input type="checkbox"/>
	Non-Membre	5.600 Euros	<input type="checkbox"/>
Silver	Membre :	3.250 Euros	<input type="checkbox"/>
	Non-Membre	4.000 Euros	<input type="checkbox"/>
Exposant	Membre :	2 000 Euros	<input type="checkbox"/>
	Non-Membre	2 500 Euros	<input type="checkbox"/>
Commentaires			

Société/Université	
Service technique	
Nom & Prénom du contact	
Adresse : Ligne 1	
Adresse : Ligne 2	
Code Postal	
Ville	
Email	
Téléphone bureau	
Téléphone mobile	
N° TVA intracommunautaire	
Service administratif	
Nom & Prénom du contact	
Email	
Téléphone bureau	
Téléphone mobile	

N° COMMANDE (ou référence) : _____

J'ai bien noté et accepte les conditions générales de participation ci-dessous :

- **Les dates d'évènements proposés sont celles arrêtées à la date d'édition. Cependant, pour éviter tout conflit de date, de lieu ou d'intérêt avec des évènements ayant sensiblement le même public, en particulier des évènements partenaires, NAFEMS peut être amené à décaler de quelques jours les dates initialement retenues, la participation du Partenaire restant acquise dans ce cas.**
- **NAFEMS se réserve le droit d'ajuster le montant de ma commande après vérification des conditions de participation (crédits disponibles, tarif appliqué...).**
- **La facture définitive, émise par CITRAN représentant exclusif de NAFEMS en France, est payable à réception.**
- **Aucun exposant/sponsor ne sera admis à exposer et participer à l'événement sans avoir acquitté au préalable l'intégralité des frais d'exposition, de sponsoring et de participation.**
- **Les réservations et paiements reçus sont fermes et non remboursables, sauf dans le cas d'une annulation de l'événement du fait de NAFEMS. En cas d'annulation pour une cause indépendante de sa volonté, NAFEMS se réserve le droit de planifier à nouveau l'événement à une date à sa seule convenance, les réservations et paiements reçus étant alors automatiquement affectés à ce nouvel événement.**

Chaque exposant est responsable des matériels et documents apportés par lui lors de l'événement. Il lui appartient de souscrire les assurances couvrant les risques de vols et tous préjudices dont il pourrait être victime ou qui pourraient être occasionnés par lui, son personnel et ses fournisseurs dans le cadre de l'événement.

Je soussigné Mr/Mme

De la société

Décharge CITRAN et NAFEMS, de la responsabilité des produits et/ou matériels laissés en exposition pendant l'événement

Date

Nom et titre du Signataire

Signature et cachet de la société

Liste non exhaustive des thèmes

- **Etat de l'art technologiques et tendances par secteur ou disciplines**
 - Méthodes, solveurs, autres technologies
 - Confiance et Rentabilité de la simulation
- **Technologies de l'information (IT)**
 - Big data & analyse des données
 - HPC, parallélisation des codes
 - Cloud computing, Saas
 - Machine learning et IA, IHM
 - Stockage longue durée
 - Machine learning et simulation by IA
 - Plateforme collaborative multi disciplinaires et open source
- **Gouvernance et démocratisation**
 - Vérification & validation (V&V)
 - Formation
 - Evaluation des compétences
 - Certification virtuelle
 - Démocratisation de la simulation (PME)
 - Quantification des incertitudes
- **Gestion des données et des processus (SPDM) et ALM**
 - Les standards et échanges des données
 - Déploiements : retours d'expérience
- **Conception robuste et generative design**
 - Intégration CAD-CAE
- **Optimisation et allègement des structures**
 - Modélisation des matériaux
 - Optimisation topologique
- **Simulation des systèmes et modélisation**
 - Convergence MBSE
- **Mécanique des fluides (CFD) et meshing**
 - Transfert de chaleur
 - Couplage Fluide-structure
 - Flux multi-phases
- **Simulation des procédés de fabrication**
 - Forge, fonderie, soudage, traitement de surface, etc.
 - Fabrication additive
 - Fabrication des composites, autres...
- **Smart factory**
- **Les jumeaux numériques**
 - Réduction des modèles et simulation temps réel
 - Calibration, validation, intégration et interconnexion des modèles
 - Analyse comportementale
 - Corrélation essais-simulation
- **Mécanique des structures**
 - Simulation & couplage multi physiques
 - Calcul de structures (FEA)
 - Simulation dynamique multi-corps
 - Fatigue, fracture et durabilité
 - Vibroacoustique (NVH)
 - Analyse non-linéaires
 - Crash et chocs, ...
- **Stochastique**
- **Simulation électronique et mécatronique**
 - Electromagnétisme
- **Smart Grid (énergie)**
- **Analyse multi échelle, multi-physique**
- **VR et RA (réalité augmentée)**
- **Biomécanique et sciences du vivant**

NAFEMS France

Adresse : 1, rue de Cassinelle 85770 VIX

Jean-Marc CREPEL

Mobile +33 6 86 26 38 28

jean-marc.crepel@nafems.org

François LARGE

Mobile +33 6 86 97 07 12

francois.large@nafems.org

